

SKYWELL®

SKYWELL 5TE Kurzanleitung

Atmosphärischer Wassererzeuger



INFORMATIONEN ZU 5T FINDEN SIE UNTER SKYWELL.COM

Administratorhandbuch
Kurzanleitung



Bei der Verwendung von Elektrogeräten sollten grundlegende Sicherheitsvorkehrungen befolgt werden, um die Gefahr von Feuer, Elektroschock, Verletzungen von Personen oder Sachschäden zu reduzieren.

▲ WARNUNG

Bei Unterbrechung der Stromversorgung zum Skywell 5T für mehr als 4 Stunden:
Tricken Sie das Wasser NICHT.
Wenden Sie sich an Ihren technischen Kundenbetreuer für eine vollständige
Reinigung des Skywell 5TE.

SPÜLWASSER

Kaltes Wasser ausgeben

Nach der Wassererzeugung kann es bis zu 90 Minuten dauern, bis das Wasser seine maximale Kälte von 2,7 ° Celsius (36 ° F) erreicht hat. Während dieser Zeit kann der Kompressor kontinuierlich laufen. Kaltes Wasser, das für die Abgabe verfügbar ist, wird auf die gesamte Wassererzeugung ausgerichtet, die von den Umgebungsbedingungen beeinflusst wird.

1. Stellen Sie Ihre Tasse in die Mitte der Tropfschale.
2. Drücken Sie die **blaue Kreistaste** rechts neben dem Touchscreen, um kaltes Wasser auszugeben.
3. Drücken Sie die **blaue Kreistaste** für die Dauer der Ausgabe, bis der gewünschte Füllstand erreicht ist



Heißes Wasser ausgeben

Nach der Wassererzeugung kann der Skywell das Wasser innerhalb von 15-20 Minuten auf 97,7 ° C erhitzen. Heißes Wasser, das für die Ausgabe zur Verfügung steht, wird auf die gesamte Wassererzeugung abgestimmt, die von den Umgebungsbedingungen beeinflusst wird.

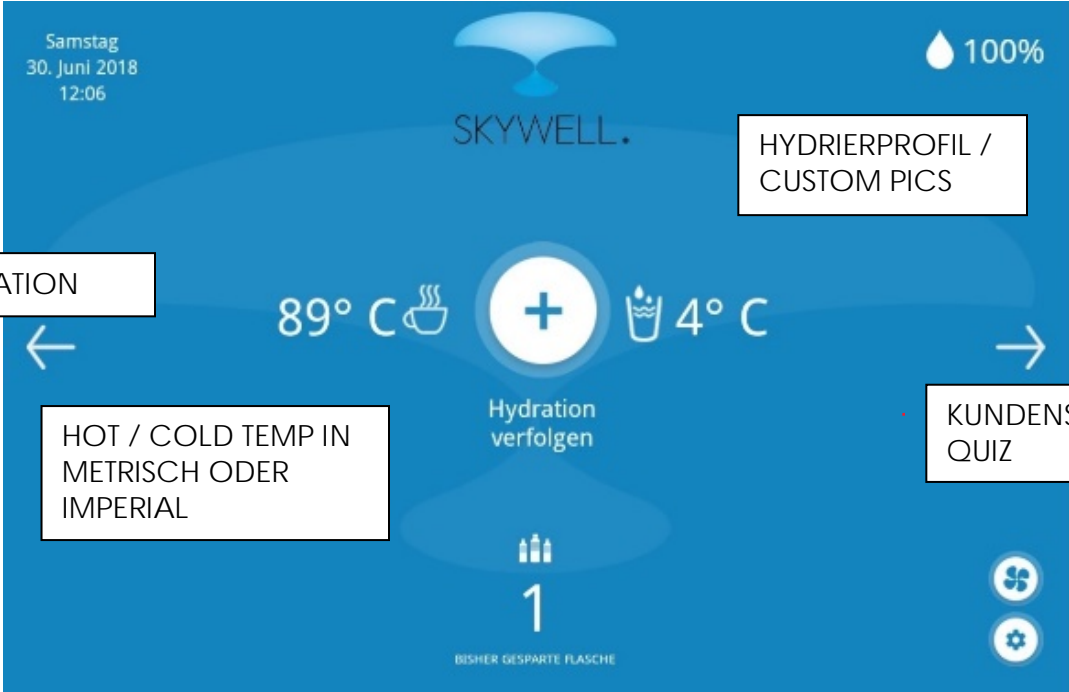
1. Stellen Sie Ihre Tasse in die Mitte der Tropfschale.
2. Drücken Sie kurz auf die **obere rote Entsperrtaste** (Kindersicherung) auf der linken Seite des Touchscreens. Sie haben ungefähr 10 Sekunden Zeit, um mit der Heißwasserausgabe zu beginnen, bevor die **rote Entsperrtaste** erneut gedrückt werden muss.
3. Drücken Sie die **untere rote Kreistaste** (unter der **roten Entsperrtaste**) um heißes Wasser auszugeben. Verwenden Sie mit Vorsicht.
4. Drücken Sie die rote Kreistaste für die Dauer der Ausgabe, bis der gewünschte Füllstand erreicht ist.
5. Erlauben Sie Kindern niemals, heißes Wasser ohne ordnungsgemäße und direkte Überwachung durch Erwachsene abzugeben.

DAS SKYWELL APP-DASHBOARD

ZEIT UND DATUM

KUNDENLOGO

KALTES TANKVOLUMEN



KONTAKTINFORMATION

HYDRIERPROFIL / CUSTOM PICS

HOT / COLD TEMP IN METRISCH ODER IMPERIAL

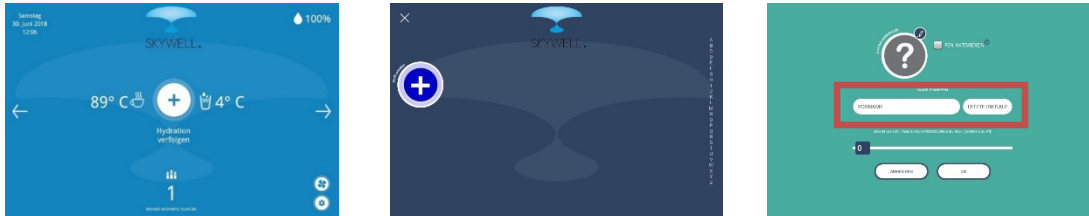
KUNDENSPEZIFISCHES QUIZ

TOTAL DISPENSED SEIT LETZTER FILTER GEÄNDERT

RUHEMODUS & BENUTZEREINSTELLUNGEN

PERSÖNLICHES HYDRATIONSPROFIL ERSTELLEN

Tippen Sie auf der Dashboard-Seite auf den mittleren Kreis. Tippen Sie auf der Seite Hydrationsprofil auf die Schaltfläche +, um Ihr Profil zu erstellen und die Flüssigkeitszufuhr zu verfolgen. Geben Sie Ihren Vor- und Nachnamen ein.



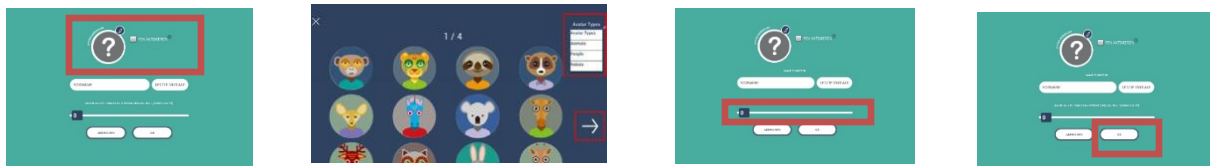
Optionale Profilfunktionen:

Avatare: Sie können entweder ein Avatar auswählen oder ein benutzerdefiniertes Profilbild hochladen (nicht erforderlich). Wählen Sie einen Avatar, indem Sie auf das Stiftsymbol oben auf der Seite tippen. Durchsuchen Sie die Avatar-Optionen, indem Sie auf das Dropdown-Menü Avatar-Typen tippen.

Tägliche Hydrationsziele:

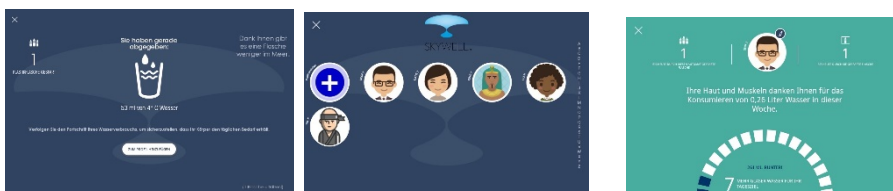
Stellen Sie Ihr tägliches Hydrationsziel ein, indem Sie mit der unteren Leiste wischen. Der Skywell wird Ihren Verbrauch täglich gegen Ihr Ziel verfolgen. Das Ziel wird automatisch täglich zurückgesetzt.

PIN-Code: Um Ihr Hydrationsprofil mit einer PIN-Nummer zu sichern, tippen Sie unter PIN AKTIVIEREN auf die Schaltfläche EIN.



HINZUFÜGEN WASSERABGABIERTER DATEN ZUM HYDRATIONSPROFIL

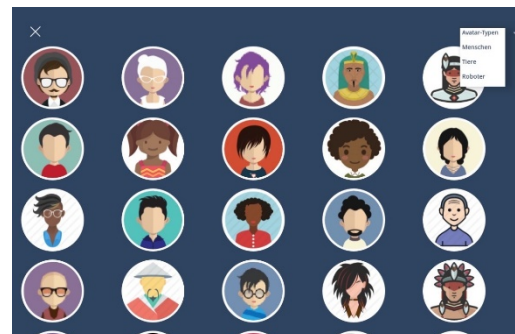
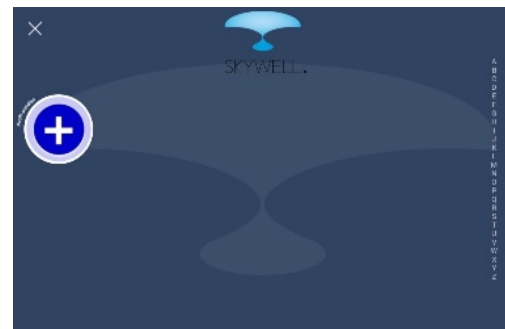
Nachdem Sie Wasser abgegeben haben, wird eine Seite angezeigt, auf der die ausgegebenen Wasserdaten angezeigt werden. Tippen Sie auf die Schaltfläche zum Profil hinzufügen am unteren Rand der Seite. Wählen Sie auf der Seite Hydrationsprofile Ihr Profil aus. Die ausgegebenen Wasserdaten werden automatisch Ihrem Hydrationsprofil hinzugefügt.



BENUTZERPROFIL PICS INSTALLIEREN

Sie müssen die neueste Skywell App installieren, bevor Sie benutzerdefinierte Profilbilder installieren.

Als Teil der Funktion "Track-Hydration" sollten Sie ein Profil erstellen. Dieser Prozess bietet die Möglichkeit, ein Bild mit dem Profil zu verknüpfen. Wenn kein benutzerdefiniertes Bild hochgeladen wird, besteht die Option darin, entweder aus einer Standardauswahl von Avataren auszuwählen oder kein Bild auszuwählen.



Hier sind die Schritte zum Installieren eines benutzerdefinierten Bildes in der Profilliste:

1. Das benutzerdefinierte Bild sollte 256 x 256 oder kleiner sein.
2. Zulässige Dateiformate sind .png / .jpeg / .gif / .bmp.
3. Verbinde dich über WIFI mit dem Skwyell und erstelle einen Ordner namens "Avatar" auf dem SD-Kartenstamm.
4. Ziehen Sie die Datei von Ihrem Computer auf die SD-Karte in den Avatar-Ordner.

5. Aktualisieren Sie die App mit den neu installierten Bildern, indem Sie die folgenden Schritte ausführen:
- Aktualisieren Sie die App mit dem neu installierten Video, indem Sie die folgenden Schritte ausführen:
 - Geben Sie das Administratorkennwort 1111 ein.
 - Tippen Sie auf Neu laden APP.
 - Tippen Sie auf Ja, um den Neustart der App zu ermöglichen.

