

SKYWELL®

# SKYWELL 5TE

## Snabbstartguide

Luftkondensator



MER INFORMATION OM 5T FINNS PÅ SKYWELL.COM

Administratörsmanual  
Snabbstartguide



När du använder elektriska apparater måste alla grundläggande säkerhetsåtgärder alltid iakttas för att minska risken för brand, elchock, personskada och egendomsskada.

**▲ VARNING**

Om Skywell 5T är utan ström i mer än fyra efterföljande timmar:

DRICK INTE vattnet.

Kontakta din återförsäljare för att ordna att en tekniker rengör Skywell 5TE.

# Fördela VATTEN

## Fördela kallt vatten

Efter vatten generation, kan det ta upp till 90 minuter för vattnet att nå sin maximala kall temperatur på 2,7 ° Celsius (36 ° F). Under denna tid kan kompressorn arbeta kontinuerligt. Kallt vatten tillgängligt för dispense kommer att anpassas till den totala generationen vatten, vilken påverkas av de omgivande förhållandena.

1. Placera kopp i mitten av droppskålen.
2. tryck på **blå cirkel knappen** till höger om pekskärmen för att fördela kallvatten.
3. tryck på **blå cirkel knappen** under varaktigheten av dispenserings tills den önskade fyllnadsnivån erhålles



## Fördela Varmvatten

Efter vattengenerering, är Skywell kunna värma vattnet upp till 97,7 ° Celsius / 208 ° F inom 15-20 minuter. Varmt vatten tillgängligt för dispense kommer att anpassas till den totala generationen vatten, vilken påverkas av de omgivande förhållandena.

1. Placera kopp i mitten av droppskålen.
2. Tryck och släpp **top röda upplåsningsknapp** (Child Safety Lock) till vänster om pekskärmen. Du har cirka 10 sekunder för att börja varmvatten dispense innan **röd upplåsningsknapp** måste trycks in igen.
3. tryck på **botten röd cirkel knappen** (under **röd upplåsningsknapp**) För att mata ut varmt vatten. Använd med försiktighet.
4. tryck på **röd cirkel knappen** under varaktigheten av dispenserings tills den önskade fyllnadsnivån erhålles.
5. Låt aldrig barn att avstå varmvatten utan ordentlig och direkt uppsikt av vuxen.

# THE SKYWELL APP INSTRUMENTPANELEN

TID OCH  
DATUM

egen  
logotyp

KALL  
tankvolym



VÄTSKEPRO  
FIL /  
CUSTOM  
PICS

KONTAKT  
INFORMATION

HOT / kall temp i  
metrisk eller brittiska

CUSTOM  
QUIZ

TOTAL dispens SEDAN  
SENASTE FILTER ÄNDRAD

TYST LÄGE &  
ANVÄNDARINSTÄ  
LLNINGAR

## Skapa personliga VÄTSKE PROFIL

På Instrumentpanelen, peka på mitten cirkeln. På Hydraprofilsida genom att trycka på + knappen för att skapa din profil och spåra fukt. Ange ditt förnamn och efternamn initial.



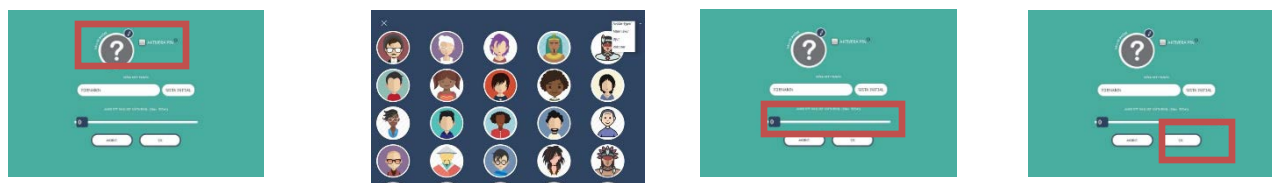
Valfria profil Funktioner:

Avatars: Du kan antingen välja och avatar eller ladda upp en egen profilbild (varken krävs). Välj en avatar genom att trycka på pennikonen högst upp på sidan. Bläddra igenom avatar alternativ genom att trycka på Avatar typer rullgardinsmenyn.

Dagliga Hydra Mål:

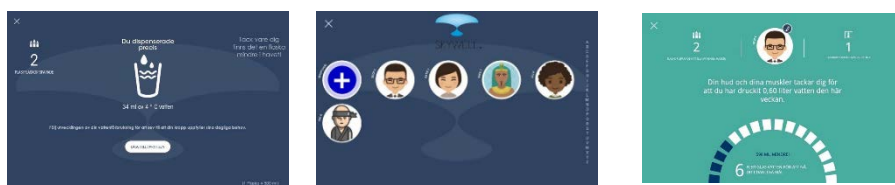
Ställ din dagliga hydrering mål genom att dra den nedre baren. Den Skywell kommer att spåra din konsumtion jämfört med ditt mål på en daglig basis. Målet återställs automatiskt varje dag.

PIN-kod: För att få din Hydra profil säkras med en PIN-kod genom att trycka på ON-knappen under Aktivera PIN-kod.



## Tillsätta vatten dispens DATA hydrering PROFIL

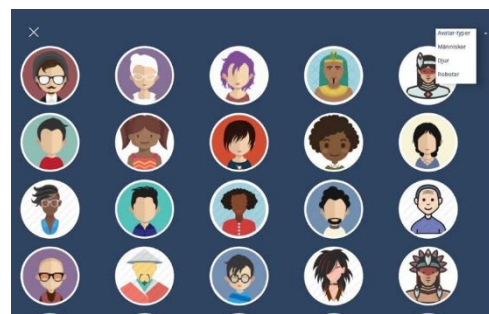
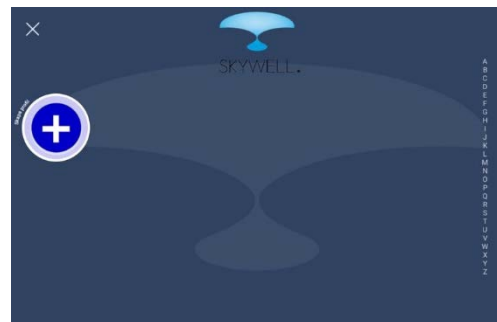
När du har ut vatten, en sida som visar vatten ut uppgifter visas. Tryck på Till profil knappen längst ner på sidan. Välj din profil från Hydra Profiles sidan. Den dispense vatten uppgifter läggs automatiskt till din hydrering profil.



# INSTALLERA egen profil PICS

Du måste installera den senaste Skywell App innan du installerar anpassade profil bilder.

Som en del av Track Hydra funktionen uppmanas du att skapa en profil. Denna process ger en möjlighet att associera en pic med profilen. Om ingen anpassad pic laddas upp, då alternativet är att antingen välja från en standard urval av avatarer eller inte välja någon bild.



Här är stegen för att installera en anpassad pic till profillistan:

1. Den anpassade bilden måste vara 256 x 256 eller mindre.
2. Godtagbara filformat .png / jpeg / GIF / BMP.
3. Anslut till Skwyell via WiFi och skapa en mapp som heter "avatar" på SD-kortet rot.
4. Dra filen till SD-kortet från datorn till avatar mappen.

5. Uppdatera App med den nyinstallerade pic (s) genom att fylla i de här stegen:

- Tryck på växeln i det nedre högra hörnet på instrumentbrädan.
- Ange administratörslösenordet av 1111.
- Tryck Reload APP.
- Tryck på Ja för att göra det möjligt för App att starta.

