

SKYWELL®

SKYWELL 5TE

Skrócona instrukcja obsługi dla użytkownika

Generator wody atmosferycznej



INFORMACJE ODNOŚNIE 5T DOSTĘPNE NA STRONIE SKYWELL.COM

Podręcznik administratora
Skrócona instrukcja obsługi dla użytkownika



Podczas używania urządzeń elektrycznych należy przestrzegać podstawowych środków bezpieczeństwa w celu zmniejszenia ryzyka pożaru, porażenia prądem elektrycznym i obrażeń osób lub mienia.

▲ UWAGA

Jeżeli Skywell 5T jest pozostawiony bez zasilania przez więcej niż 4 godziny:
NIE pij wody.
Skontaktuj się ze swoim technikiem, aby w pełni wyczyścić Skywell 5TE.

Wersja 1 października 2018 r.

WYDAWANIE WODY

Wydawanie zimnej wody

Po rozpoczęciu produkcji wody jej schładzanie do najniższej temperatury 2,7°C (36°F) może potrwać nawet 90 minut. W tym czasie sprężarka będzie wykonywać ciągłą pracę. Produkcja zimnej wody zdatnej do picia odbywać się będzie równoległe z całym procesem generowania wody, na który wpływ mają warunki otoczenia.

1. Umieść naczynie na środku tacki ociekowej.
2. Naciśnij **okrągły niebieski przycisk** znajdujący się po prawej stronie ekranu dotykowego, aby rozpocząć wydawanie zimnej wody.
3. Przytrzymaj **okrągły niebieski przycisk** przez czas potrzebny do napełnienia naczynia żądaną ilością wody.



Wydawanie gorącej wody

Po rozpoczęciu produkcji urządzenie Skywell jest w stanie podgrzać wodę do temperatury 97,7°C/208°F w ciągu 15-20 minut. Produkcja ciepłej wody zdatnej do picia odbywać się będzie równoległe z całym procesem generowania wody, na który wpływ mają warunki otoczenia.

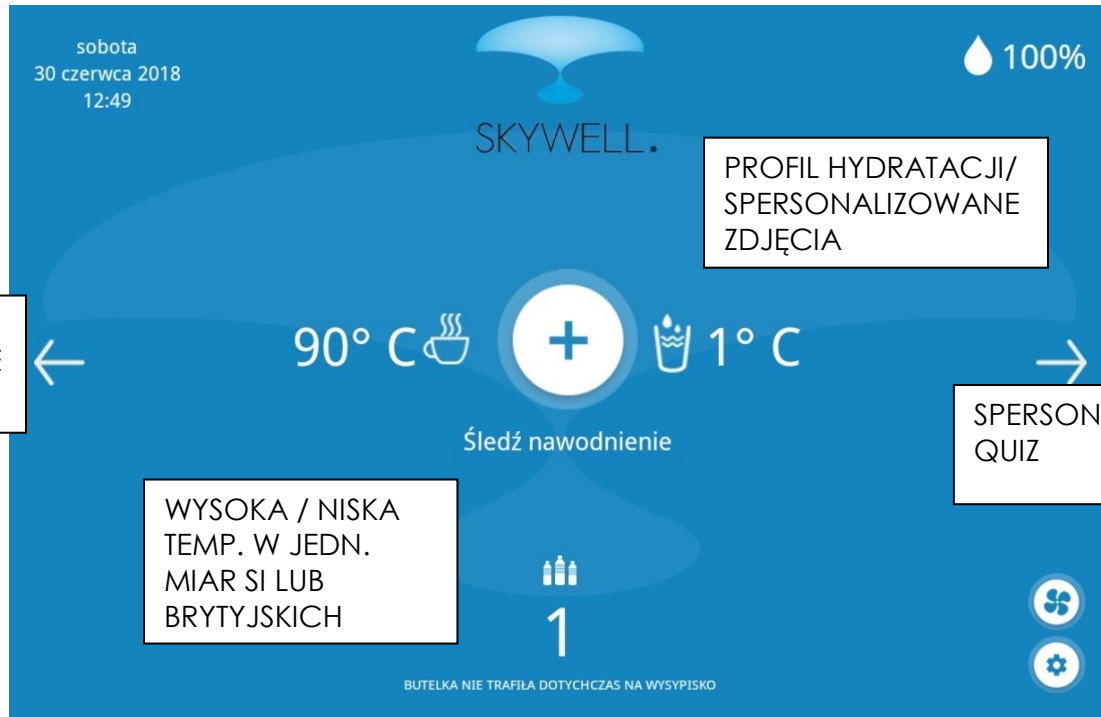
1. Umieść naczynie na środku tacki ociekowej.
2. Naciśnij i zwolnij **górny czerwony przycisk odblokowania** (zabezpieczenie przed dziećmi) znajdujący się po lewej stronie ekranu dotykowego. Wodę będzie można pobrać w ciągu następnych 10 sekund, po upływie których **czerwony przycisk odblokowania** będzie musiał zostać wciśnięty ponownie.
3. Naciśnij **dolny okrągły czerwony przycisk** (poniżej **czerwonego przycisku odblokowania**), aby rozpocząć wydawanie gorącej wody. Używaj go z zachowaniem szczególnej ostrożności.
4. Przytrzymaj **okrągły czerwony przycisk** przez cały czas potrzebny do napełnienia naczynia żądaną ilością wody.
5. Dzieci nie powinny pobierać gorącej wody bez nadzoru osób dorosłych.

PULPIT APLIKACJI SKYWELL

DATA I
GODZINA

SPERSONALIZOWANE
LOGO

OBJĘTOŚĆ ZIMNEJ
WODY W ZBIORNIKU



DANE
KONTAKTOWE

PROFIL HYDRATACJI/
SPERSONALIZOWANE
ZDJĘCIA

SPERSONALIZOWANY
QUIZ

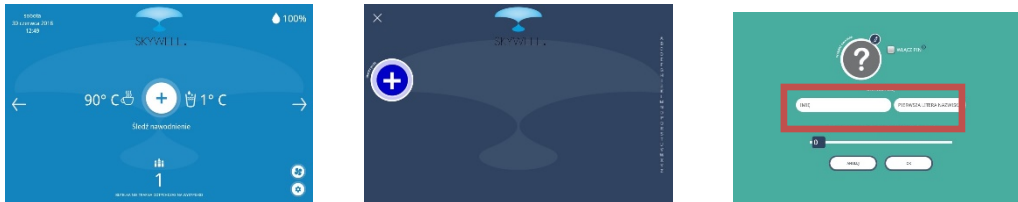
WYSOKA / NISKA
TEMP. W JEDN.
MIAR SI LUB
BRYTYJSKICH

CAŁKOWITA ILOŚĆ
WODY WYDANEJ OD
MOMENTU OSTATNIEJ
WYMIANY FILTRA

TRYB PRACY
CICHEJ/
USTAWIENIA
UŻYTKOWNIKA

TWORZENIE OSOBISTEGO PROFILU HYDRATAACJI

Dotknij środkowe kółko znajdujące się na ekranie pulpitu. Na stronie „Profil hydratacji” dotknij przycisk +, aby utworzyć profil i monitorować poziom hydratacji. Wpisz swoje imię oraz pierwszą literę nazwiska.



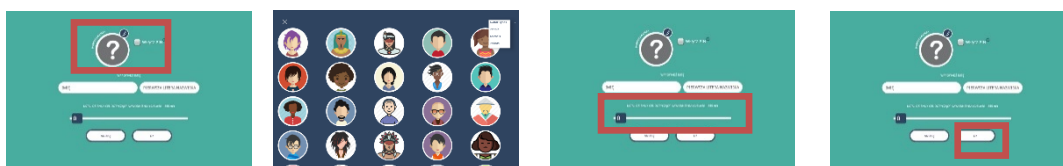
Opcjonalne funkcje profilu:

Awatar: Możesz wybrać awatar lub wgrać spersonalizowane zdjęcie profilowe (nie jest to konieczne). Wybierz awatar, dotykając ikonki ołówka w górnej części ekranu. Przejrzyj listę dostępnych awatarów, dotykając rozwijane menu „Typy awatarów”.

Wyznaczanie codziennych celów hydratacji:

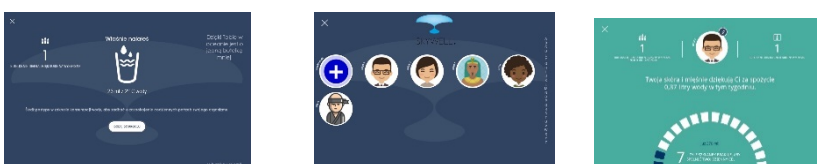
Możesz codziennie wybrać swój cel w zakresie hydratacji, przesuwając dolny pasek. Skywell sprawdzi poziom konsumpcji i porówna go z wyznaczonym celem. Każdego dnia cele zresetują się automatycznie.

Kod PIN: Aby zabezpieczyć profil hydratacji za pomocą kodu PIN, dotknij przycisk WŁ. znajdujący się w zakładce AKTYWUJ PIN.



DODAWANIE DANYCH POBORU WODY DO PROFILU HYDRATAACJI

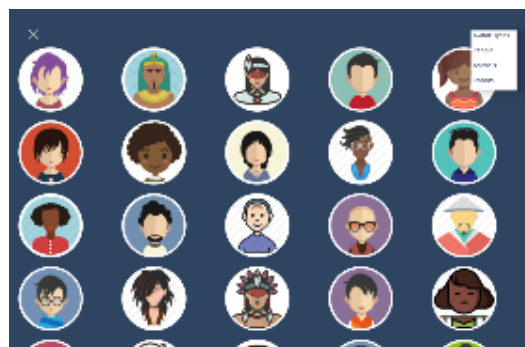
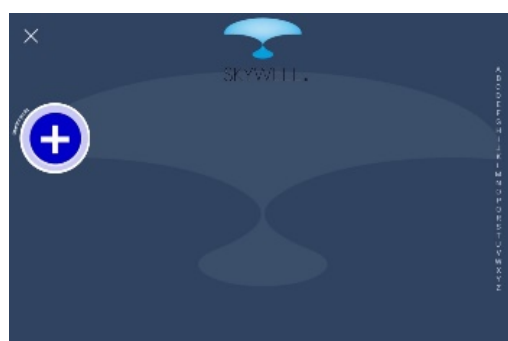
Po wydaniu wody na ekranie pojawi się informacja dotycząca ilości pobranej wody. Dotknij przycisk „Dodaj do profilu” w dolnej części ekranu. Wybierz swój profil na stronie „Profile hydratacji”. Dane poboru wody zostaną automatycznie dodane do profilu hydratacji.



INSTALACJA SPERSONALIZOWANEGO ZDJĘCIA PROFILOWEGO

Przed załadowaniem spersonalizowanego zdjęcia profilowego należy najpierw zainstalować najnowszą wersję aplikacji Skywell.

Możesz utworzyć profil będący częścią funkcji monitorowania poziomu hydratacji. To pozwala Ci wybrać ulubione zdjęcie i dołączyć je do profilu. Jeśli nie załadujesz żadnego spersonalizowanego zdjęcia, możesz zdecydować się na wybór awatara z domyślnej listy lub pozostawić puste pole.



Aby dodać spersonalizowane zdjęcie do profilu, należy wykonać poniższe czynności:

1. Wielkość zdjęcia nie powinna przekraczać 256 x 256 pikseli.
2. Odpowiednie formaty plików to .png/.jpeg/.gif/.bmp.
3. Połącz się z aplikacją Skywell poprzez WiFi i utwórz folder „awatar” w folderze głównym karty SD.

4. Przenieś plik z komputera na kartę SD do folderu awatara.
5. Po zainstalowaniu nowych zdjęć, zaktualizuj aplikację wykonując następujące czynności:
 - Dotknij koło zębate w prawym dolnym rogu pulpitu.
 - Wprowadź hasło administratora 1111.
 - Dotknij „Załaduj aplikację ponownie”.
 - Dotknij „Tak”, aby umożliwić restart aplikacji.

