

SKYWELL®

SKYWELL 5TE

Scurt ghid de utilizare

Generator atmosferic de apă



INFORMAȚII 5T SUNT DISPONIBILE PE SKYWELL.COM

Manual pentru administrator
Scurt ghid de utilizare



Când utilizați aparate electrocasnice electrice, trebuie să respectați precauții de siguranță de bază pentru a reduce riscul de incendii, electrocutare și vătămare a persoanelor sau bunurilor.

▲ AVERTISMENT

Dacă Skywell 5T nu este alimentat cu energie electrică timp de mai mult de 4 ore consecutive:
NU BEȚI apa.

Contactați tehnicianul dealerului dvs. pentru a curăța complet Skywell 5TE.

DOZAREA APEI

Dozarea apei reci

După generarea apei, poate dura până la 90 de minute pentru ca apa să ajungă la temperatura sa cea mai scăzută de 2,7 °C (36 °F). În acest timp, compresorul poate rula în mod continuu. Apa rece disponibilă pentru dozare se va alinia la generarea globală a apei, care este influențată de condițiile ambientale.

1. Așezați-vă ceașca în centrul tăvii de scurgere.
2. Apăsați **butonul albastru rotund** din partea dreaptă a ecranului tactil pentru a doza apă rece.
3. Apăsați **butonul albastru rotund** până când obțineți nivelul de umplere dorit



Dozarea apei calde

După generarea apei, Skywell poate încălzi apa până la 97,7 °C/208 °F în 15-20 de minute. Apa caldă disponibilă pentru dozare se va alinia la generarea globală a apei, care este influențată de condițiile ambientale.

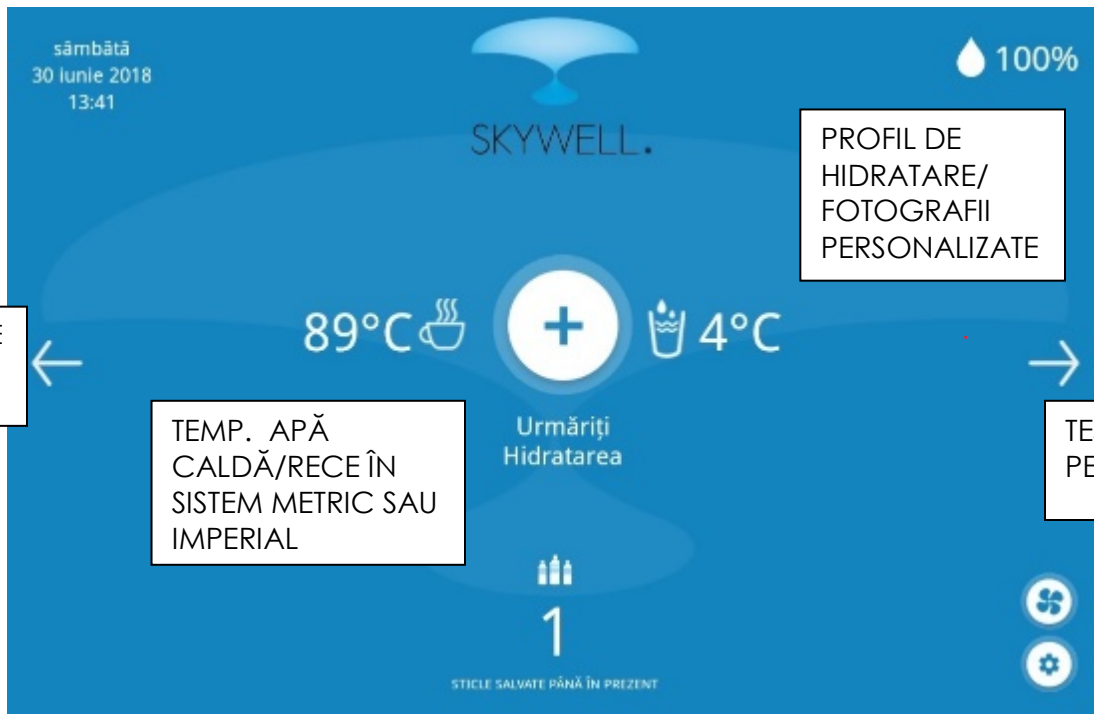
1. Așezați-vă ceașca în centrul tăvii de scurgere.
2. Apăsați și eliberați **butonul roșu de deblocare de sus** (Buton de blocare de siguranță pentru copii) din stânga ecranului tactil. Aveți aproximativ 10 secunde pentru a începe dozarea de apă caldă înainte ca **butonul roșu de deblocare** să fie apăsat din nou.
3. Apăsați **butonul roșu rotund de jos** (sub **butonul roșu de deblocare**) pentru a doza apă caldă. Utilizați cu prudență.
4. Apăsați **butonul roșu rotund** până când obțineți nivelul de umplere dorit.
5. Nu permiteți niciodată copiilor să dozeze apă caldă fără supravegherea adecvată și directă a unui adult.

PANOUL APLICATIEI SKYWELL

ORA ȘI
DATA

LOGO
PERSONALIZAT

VOLUM
REZERVOR
APĂ RECE



INFORMAȚII DE
CONTACT

TEMP. APĂ
CALDĂ/RECE ÎN
SISTEM METRIC SAU
IMPERIAL

PROFIL DE
HIDRATARE/
FOTOGRAFII
PERSONALIZATE

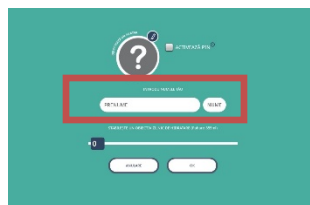
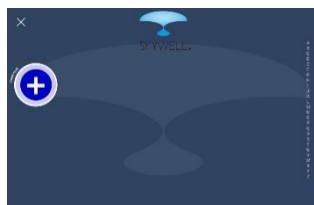
TESTARE
PERSONALIZATĂ

VOLUMUL TOTAL DOZAT
DE LA ULTIMA
SCHIMBARE DE FILTRU

MOD SILENȚIOS ȘI
SETĂRI UTILIZATOR

CREAREA PROFILULUI PERSONAL DE HIDRATARE

Pe pagina Panoului aplicației, atingeți cercul din mijloc. Pe pagina Profil de hidratare, atingeți butonul + pentru a crea profilul și a urmări hidratarea. Vă rugăm să introduceți numele și inițiala prenumelui dvs.



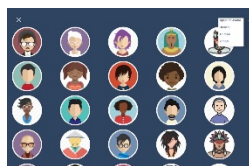
Caracteristici opționale de profil:

Avataruri: Aveți posibilitatea să selectați un avatar sau să încărcați o poză de profil personalizată (nu este obligatoriu). Selectați un avatar prin atingerea pictogramei creion din partea de sus a paginii. Parcurgeți opțiunile de avatar prin accesarea meniului Tipuri de avatar.

Obiective de hidratare zilnică:

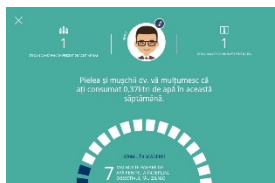
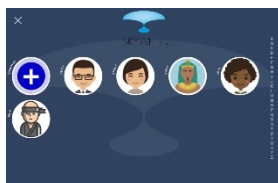
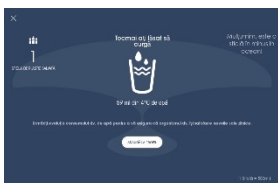
Setați-vă obiectivul zilnic de hidratare prin glisarea barei de jos. Skywell va urmări consumul față de obiectivul dvs. zilnic. Obiectivul se va reseta automat zilnic.

Codul PIN: Pentru asigurarea profilului de hidratare cu un număr PIN, atingeți butonul ON (PORNIT) de sub ENABLE PIN (ACTIVARE PIN).



ADĂUGAREA DATELOR DE APĂ DOZATĂ PROFILULUI DE HIDRATARE

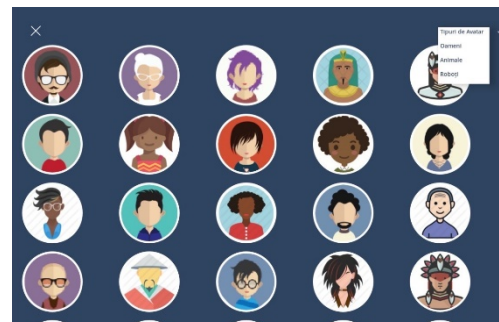
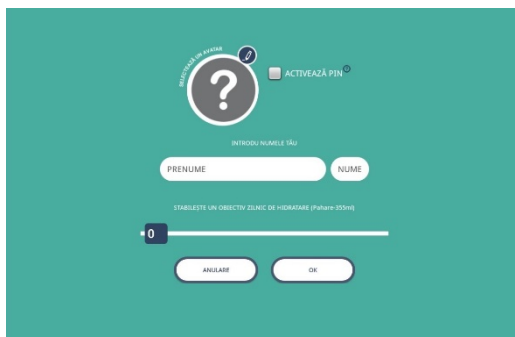
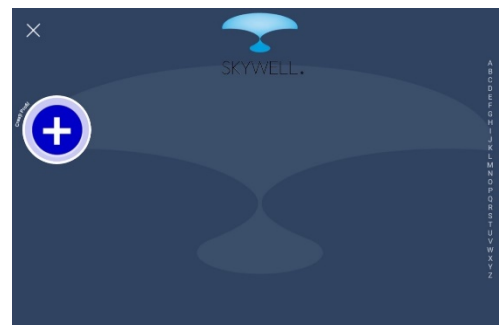
După ce ați dozat apa, va apărea o pagină care afișează datele despre apa dozată. Atingeți butonul Add to Profile (Adăugare la profil) în partea de jos a paginii. Selectați-vă profilul din pagina Hydration Profiles (Profiluri de hidratare). Datele de dozare a apei sunt adăugate automat la profilul dvs. de hidratare.



INSTALAREA FOTOGRAFIILOR PERSONALIZATE DE PROFIL

Trebuie să instalați cea mai recentă versiune a aplicației Skywell înainte de a instala fotografia de profil personalizat.

Ca parte a funcției Track Hydration (Urmărire hidratare), vă recomandăm să creați un profil. Acest proces oferă o posibilitate de a asocia o fotografie la profil. Dacă nu este încărcată o fotografie personalizată, atunci opțiunea este de a alege fie dintr-o selecție implicită de avataruri, fie de a nu alege nicio fotografie.



Iată pașii pentru instalarea unei fotografii personalizate în lista de profil:

1. Fotografiile personalizate trebuie să aibă 256 x 256 sau mai puțin.
2. Formatele de fișier acceptate sunt . png/. jpeg/. gif/. bmp.
3. Conectați-vă la Skwyell prin Wi-Fi și creați un folder cu denumirea „avatar” la rădăcina cardului SD.

4. Trageți fișierul de pe computer pe cardul SD în folderul Avataruri.
5. Actualizați apoi aplicația cu noua(le) fotografie(i) instalată(e) prin realizarea acestor pași:
 - Atingeți pictograma „roată dințată” în colțul din dreapta jos al panoului aplicației.
 - Introduceți parola de administrator 1111.
 - Atingeți Reload APP (Reîncărcare aplicație).
 - Atingeți Yes (Da) pentru a permite aplicației să pornească din nou.

