



SKYWELL®

SKYWELL 5TE Hızlı Başlangıç Kılavuzu

Atmosferik Su Üretici



5T HAKKINDA DAHA FAZLA BİLGİ İÇİN SKYWELL.COM

Yönetici El Kitabı
Hızlı Başlangıç Kullanıcı Kılavuzu



Elektrikli aletleri kullanırken, yangın, elektrik şoku ve bireylere veya mallara yönelik zarar riskini en aza indirmek için temel güvenlik önlemleri alınmalıdır.

▲ UYARI

Eğer Skywell 5T 4 saat boyunca elektriksiz kalırsa:
Suyu İÇMEYİN.

Skywell 5TE ürününüzün tam temizliği için bayi teknisyeniniz ile iletişime geçin.

Sürüm 1 Ekim 2018

SUYUNDAĞITIMI

Soğuk Su Dağıtımı

Suyun üretilmesinin ardından, suyun ulaşabileceği maksimum soğuk su derecesi olan 2,7°C (36°F) sıcaklığa ulaşması 90 dakikaya kadar sürebilir. Bu süre içerisinde, kompresör sürekli olarak çalışabilir. Dağıtım için mevcut olan soğuk su, ortam koşullarından etkilenen genel su üretimine uygun olacaktır.

1. Bardağınızı damlama tepsisinin merkezine yerleştirin.
2. Soğuk su elde etmek için dokunmatik ekranın sağında bulunan **mavi yuvarlak düğmeye** basın.
3. İstenen doluluk düzeyi elde edilene kadar **mavi yuvarlak düğmeye** basmaya devam edin



Sıcak Su Dağıtımı

Su üretildikten sonra, Skywellsuyu 97,7°C/208°F sıcaklığa kadar 15-20 dakika içerisinde ısıtılabilir. Dağıtım için mevcut olan sıcak su, ortam koşullarından etkilenen genel su üretimine uygun olacaktır.

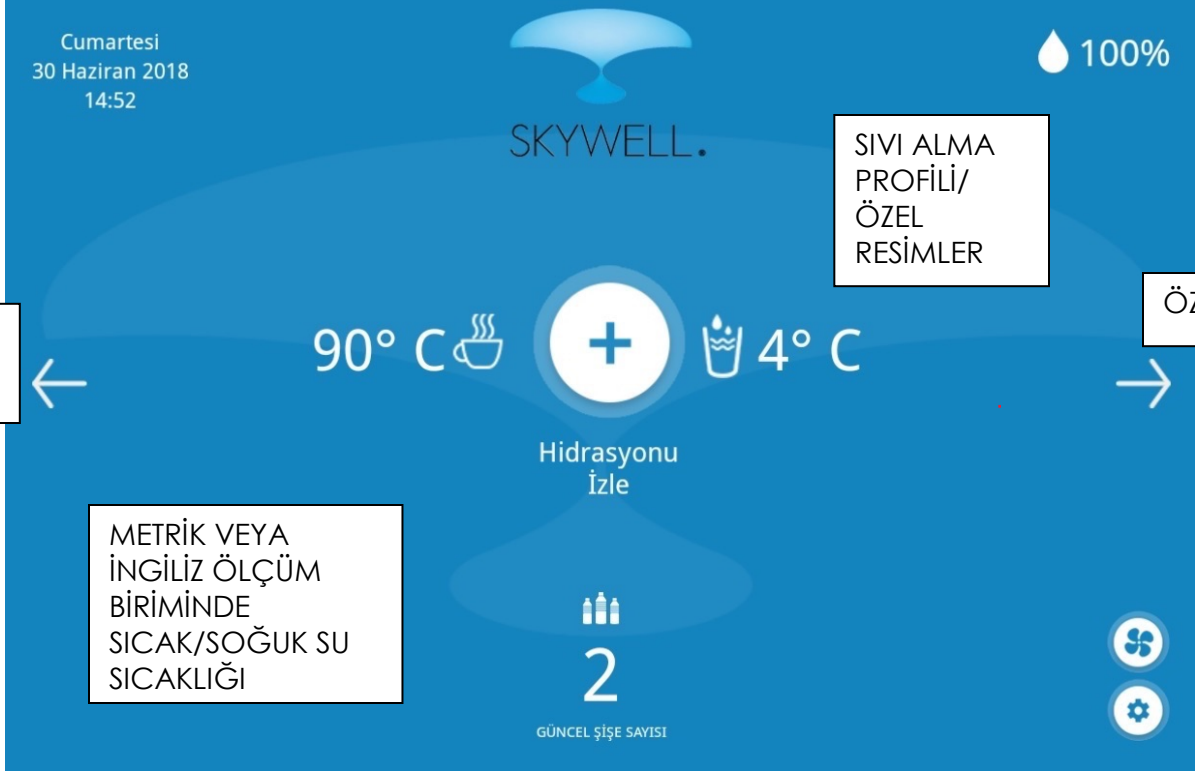
1. Bardağınızı damlama tepsisinin merkezine yerleştirin.
2. Dokunmatik ekranın solunda **üstte yer alan kırmızı kilit açma düğmesine** (Çocuk Güvenlik Kilidi) basın ve bırakın. **Kırmızı kilit açma düğmesine** tekrar basmanız gerekmeden önce sıcak su dağıtımı başlayana kadar yaklaşık 20 saniye süreniz olacaktır.
3. Sıcak su almak için **alttaki kırmızı yuvarlak düğmeye** (kırmızı kilit açma düğmesi) basın. Dikkatli bir şekilde kullanın.
4. İstenen doluluk düzeyi elde edilene kadar **kırmızı yuvarlak düğmeye** basın.
5. Gereken şekilde ve doğrudan yetişkin gözetiminde olmadan asla çocukların cihazdan sıcak su almalarına izin vermeyin.

SKYWELL UYGULAMASI GÖSTERGE PANELİ

ZAMAN VE
TARİH

ÖZEL
LOGO

SOĞUK DEPO
HACMI



İLETİŞİM
BİLGİLERİ

SIVI ALMA
PROFİLİ/
ÖZEL
RESİMLER

ÖZEL TEST

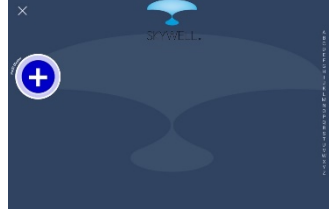
METRİK VEYA
İNGİLİZ ÖLÇÜM
BİRİMİNDE
SICAK/SOĞUK SU
SICAKLIĞI

SON FİLTRE
DEĞİŞİKLİĞİNDEN
BERİ TEMİN EDİLEN
TOPLAM MİKTAR

SESSİZ MOD &
KULLANICI
AYARLARI

KİŞİSEL SIVI ALMA PROFİLİ OLUŞTURMA

Gösterge Paneli sayfasında, ortadaki yuvarlağa dokunun. Sıvı Alma Profili sayfasında, profilinizi oluşturmak ve sıvı alımını izlemek için + seçeneğine dokunun. Adınızı ve soyadınızın baş harflerini girin.



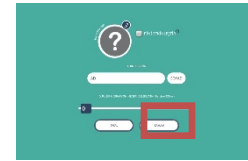
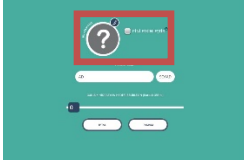
İsteğe Bağlı Profil Özellikleri:

Avatarlar: Bir avatar seçebilir veya özel bir resim yükleyebilirsiniz (ikisi de zorunlu değildir). Sayfanın üst kısmında yer alan kalem ikonuna dokunarak bir avatar seçin. Açılan Avatar Türleri menüsüne dokunarak avatar opsiyonlarını inceleyin.

Günlük Sıvı Alma Hedefleri:

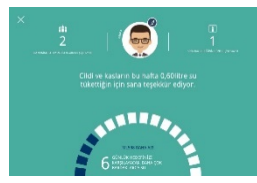
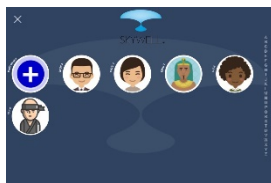
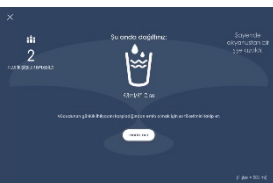
Altta yer alan çubuğu kaydırmak suretiyle günlük sıvı alım hedefinizi belirleyin. Skywell, tüketiminizi ve buna karşılık günlük hedefinizi takip edecektir. Hedef günlük olarak otomatik şekilde yeniden oluşturulacaktır.

PIN Kodu: Sıvı Alma Profilinizi bir PIN kodu ile sabitlemek isterseniz, PIN ETKİNLEŞTİR altında AÇIK düğmesine dokunun.



DAĞITILAN SU VERİLERİNİ SIVI ALMA PROFİLİNE EKLEME

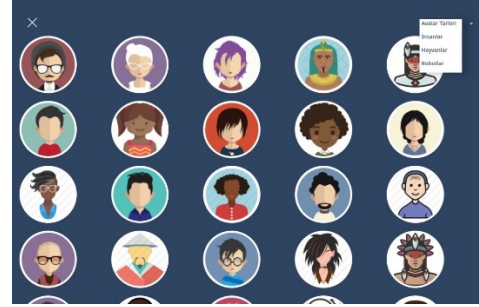
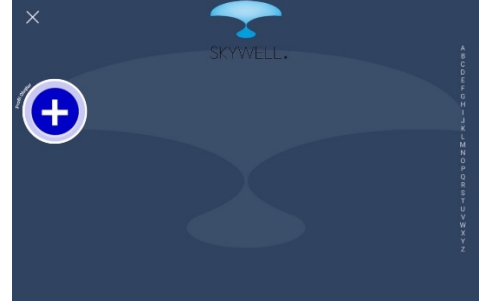
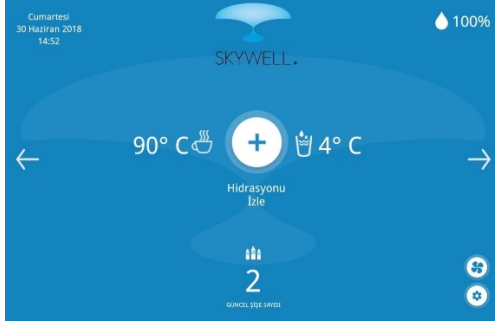
Su dağıtımını yaptıktan sonra, dağıtılan su verilerini gösteren bir sayfa görüntülenecektir. Sayfanın altında yer alan Profile Ekle düğmesine dokunun. Sıvı Alma Profilleri sayfasından profilinizi seçin. Dağıtılan su verileri otomatik olarak sıvı alma profilinize eklenir.



ÖZELLEŞTİRİLMİŞ PROFİL RESİMLERİ YÜKLEME

Özelleştirilmiş profil resimleri yüklemeyden önce, Skywell Uygulamasının en güncel sürümünü indirmeniz gerekir.

Sıvı Alımını İzleme özelliğinin bir parçası olarak, bir profil oluşturmanız tavsiye edilir. Bu süreç, profil ile resmi ilişkilendirme olanağı sağlar. Eğer özelleştirilmiş bir resim yüklenmezse, ya varsayılan avatlardan birini seçebilirsiniz ya da resim seçmemeyi tercih edebilirsiniz.



Profil listenize özelleştirilmiş bir resim yüklemek için aşağıdaki adımları takip edin:

1. Özelleştirilmiş resim 256 x 256 veya daha küçük olmalıdır.
2. Kabul edilebilir dosya formatları: .png/.jpeg/.gif/.bmp.
3. Skwyell'eWiFi aracılığıyla bağlanın ve SD kart kökünde "avatar" isimli bir dosya oluşturun.
4. Dosyayı bilgisayarınızdan SD kartta yer alan avatar dosyasına aktarın.

5. Aşağıdaki adımları takip ederek Uygulamayı, yeni yüklenen resim/ler ile güncelleyin:

- Gösterge panelinin sağ alt köşesinde yer alan ayarlar ikonuna tıklayın.
- Yönetici şifresi olarak 1111 girin.
- Reload APP (Uygulamayı Yeniden Yükle) seçeneğine dokununuz.
- Uygulamanın yeniden başlaması için Evet seçeneğine dokununuz.

